

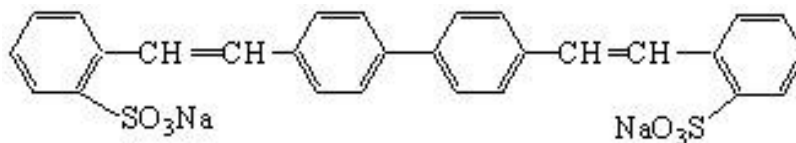
## OPTICELL CBS

El **Opticell CBS** es un agente de blanqueo óptico diseñado para todo tipo de detergentes en polvo convencionales y compactos, jabones, detergentes líquidos estructurados y suavizantes.

El **Opticell CBS** absorbe la luz en la región ultravioleta del espectro (bajo 370 nm) y reemite esta luz en el rango visible (435 nm) dando un efecto fluorescente que produce una mejor brillantez y blancura de la superficie en donde se aplique.

### Propiedades

<i>Apariencia:</i>	Polvo fino verde amarillento no volátil
<i>Naturaleza química:</i>	Derivado diestiril-difenil disulfonado
<i>Carácter iónico:</i>	Aniónico
<i>Contenido Activo:</i>	90.0 ± 3.0%
<i>Pureza:</i>	≥ 99.0 %
<i>Solubilidad:</i>	25.0 g/L a 25°C en agua destilada
<i>Estructura Química:</i>	



### Resistencia

**Opticell CBS** es estable contra agentes de blanqueo como el hipoclorito y peróxidos, y también es resistente ácidos y sustancias alcalinas. La estabilidad a agentes de blanqueo y sustancias alcalinas es un factor importante en el lavado líquido como en la formulación de detergentes.

### Aplicación

En mezcla, **Opticell CBS** puede ser utilizado para impartir un efecto de blanco intenso en fibras sobre todo el rango de temperatura, como en el caso del lavado en frío y caliente. Su buena resistencia a los ácidos garantiza un proceso perfecto aún para un bajo pH.

Básicos y Colorantes, S.A. de C.V.

San Francisco No 12, Col. San Francisco Cuautlalpan, Naucalpan Edo. de México  
Tel. +52 55 5358-2011, Fax. +52 55 5358-2685, <http://www.byc.com.mx>

**Opticell CBS** mejora la apariencia de detergentes en polvo convencionales y compactos, jabones, detergentes líquidos estructurados y suavizantes.

**Opticell CBS** puede ser procesado fácilmente por cualquier método de incorporación como secado en spray, aglomerado, post mezclado y mezclado en spray

## Dosificación

Las áreas recomendadas de aplicación del **Opticell CBS** se resumen a continuación junto con los niveles de incorporación basados en el peso del detergente.

Detergentes polvos convencionales	0.05-0.25%
Detergentes polvos compactos	0.10-0.40%
Detergentes líquidos no estructurados	0.05-0.40%
Detergentes líquidos estructurados	0.05-0.15%
Detergentes líquidos anhidros	0.10-0.40%
Detergentes en barra	0.05-0.15%
Jabones en barra	0.02-0.05%
Detergentes Industriales	0.20-1.00%
Enjuagues Suavizantes	0.02-0.05%
Refuerzos	0.20-1.00%
Cremas	0.05-0.15%

## Toxicología

Debido a que el **Opticell CBS** es altamente eficiente, puede ser incorporado en detergentes de lavandería a más bajas concentraciones que los agentes de blanqueado convencionales. Pruebas exhaustivas llevadas a cabo a la fecha han mostrado que a las concentraciones indicadas en esta hoja técnica, el **Opticell CBS** puede ser usado sin peligro para las aplicaciones recomendadas.

**Opticell CBS** ha demostrado ser degradable. En ambiente acuático sufre fotodegradación rápida y forma metabolitos que son biológicamente degradables.

Los ensayos toxicológicos que han sido obtenidos con el **Opticell CBS** muestran que el producto no constituye ningún peligro para la salud.

## Empaque y almacenaje

El **Opticell CBS** no está clasificado como peligroso. Este producto debe de almacenarse en áreas frescas. No se almacene con productos alimenticios.

**Presentación:** Sacos de Polipropileno de 25 Kg.

La información contenida en esta hoja, así como cualquier sugerencia técnica – sea en forma verbal, escrita o por ensayos – se basan en nuestros conocimientos actuales, y son dados de buena fe sin garantía alguna. Por lo que nuestras sugerencias no lo liberan de la obligación de comprobar su validez de acuerdo a sus necesidades, a su producción, a sus condiciones y propósitos. La aplicación, uso y proceso de nuestros productos y los productos manufacturados por usted y la base de nuestras sugerencias técnicas están fuera de nuestro control por lo que son su responsabilidad.

**Básicos y Colorantes, S.A. de C.V.**

San Francisco No 12, Col. San Francisco Cuautlalpan, Naucalpan Edo. de México  
Tel. +52 55 5358-2011, Fax. +52 55 5358-2685, <http://www.byc.com.mx>