

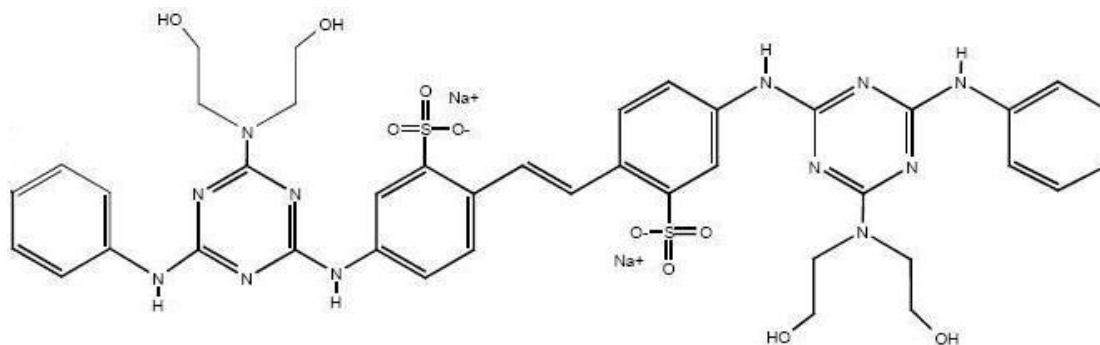
## OPTICELL DW 420 (DISULFONADO)

**Opticell DW 420** es un blanqueador óptico estilbenico disulfonado que por su alta afinidad por las fibras celulósicas desarrolla un alto grado de blancura.

**Opticell DW 420** tiene una gran capacidad de absorción de luz ultravioleta en los 370 nm del espectro de luz y ésta es reemitida en los 435 nm. Efecto que se aprovecha para incrementar la blancura en las fibras celulósicas.

### Propiedades

<i>Apariencia:</i>	Líquido café amarillento a rojizo
<i>Naturaleza química:</i>	Derivado del ácido 4,4´diamino estilben 2,2 disulfónico
<i>Carácter iónico:</i>	Aniónico
<i>Densidad:</i>	1.04 -1.14 g/cm <sup>3</sup> a 25 °C
<i>pH :</i>	8.0 – 11.0
<i>Solubilidad:</i>	Miscible en agua.
<i>Viscosidad :</i>	< 80 CPS a 25°C
<i>Estructura Química:</i>	



## Aplicaciones

**Opticell DW 420** es recomendado para su uso únicamente en masa, también puede ser aplicado a superficies o para pinturas de recubrimiento, pero en estas aplicaciones no desarrolla tan altas blancuras como las que se obtienen en aplicación en masa para papel.

- Tiene una alta afinidad por las fibras de celulosa
- Por su alta afinidad, su agotamiento es muy rápido
- Mejor desempeño en pH's 7.0-8.5
- Efluentes más limpios.
- Se obtienen altas blancuras en fibras secundarias y fibras que contengan altas cantidades de lignina.

## Empaque y almacenaje

El **Opticell DW 420** no está clasificado como peligroso. Este producto debe de almacenarse en áreas frescas, donde no tenga contacto directo con la luz del sol. No se almacene con productos alimenticios.

**Presentación:** Contenedores de 1,000 Kg. y Pipas de 20,000 Kg.

La información contenida en esta hoja, así como cualquier sugerencia técnica – sea en forma verbal, escrita o por ensayos – se basan en nuestros conocimientos actuales, y son dados de buena fe sin garantía alguna. Por lo que nuestras sugerencias no lo liberan de la obligación de comprobar su validez de acuerdo a sus necesidades, a su producción, a sus condiciones y propósitos. La aplicación, uso y proceso de nuestros productos y los productos manufacturados por usted y la base de nuestras sugerencias técnicas están fuera de nuestro control por lo que son su responsabilidad.

**Básicos y Colorantes, S.A. de C.V.**

San Francisco No 12, Col. San Francisco Cuautlalpan, Naucalpan Edo. de México  
Tel. +52 55 5358-2011, Fax. +52 55 5358-2685, <http://www.byc.com.mx>