

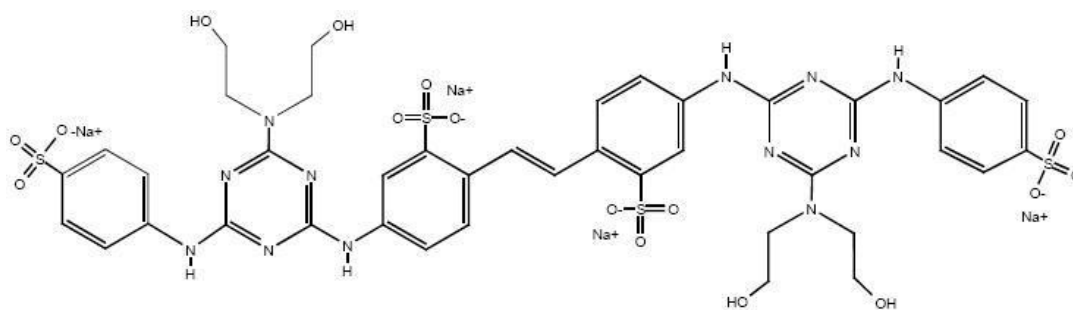
## OPTICELL B200%

El **Opticell B200%** es un agente de blanqueo óptico diseñado para todo tipo de papeles encolados y recubiertos.

El **Opticell B200%** absorbe la luz en la región ultravioleta del espectro (bajo 370 nm) y re-emite esta luz en el rango visible (435 nm) dando un efecto fluorescente que produce una mejor brillantez y blancura del papel.

### Propiedades

<i>Apariencia:</i>	Líquido café amarillento a rojizo
<i>Naturaleza química:</i>	Derivado del ácido 4,4´diamino estilben 2,2 disulfónico
<i>Carácter iónico:</i>	Aniónico
<i>Densidad:</i>	1.05 -1.15 g/cm <sup>3</sup> a 25 °C
<i>pH :</i>	8.0 – 11.0
<i>Solubilidad:</i>	Miscible en agua.
<i>Viscosidad :</i>	< 50 CPS a 25°C
<i>Estructura Química:</i>	



### Resistencia a los ácidos

**Opticell B200%** tiene buena resistencia a los ácidos. Se obtienen buenos efectos de brillantez arriba de un pH de 4, incluso con altas dosis. Estos datos aplican únicamente cuando la concentración de iones de aluminio en el agua blanca no es muy alta, y puede usarse con agua reciclada.

Básicos y Colorantes, S.A. de C.V.

San Francisco No 12, Col. San Francisco Cuautlalpan, Naucalpan Edo. de México  
Tel. +52 55 5358-2011, Fax. +52 55 5358-2685, <http://www.byc.com.mx>

## Sustantividad

**Opticell B200%** tiene buena sustentividad y así mismo es extremadamente adecuado para dar brillantez en grados de papel con encolado.

## Dosis máximas

Tomando en cuenta su baja tendencia a oscurecerse se puede usar en la mezcla, arriba de 1.5% de **Opticell B200%**. Cuando se trabaja con dosis altas asegurarse de que el pH no caiga debajo de 4.5

## Comportamiento en papeles recubiertos

**Opticell B200%** tiene buen desempeño en papeles recubiertos con caolín y  $\text{CaCO}_3$

## Aplicación

En mezcla el **Opticell B200%** puede ser utilizado para impartir brillo en todos los tipos de papel encolados o recubiertos. Su buena resistencia a los ácidos y encolantes garantiza un proceso perfecto aún para un bajo pH. **Opticell B200%** es particularmente efectivo para papeles recubiertos con  $\text{CaCO}_3$

**Opticell B200%** debe diluirse antes de usarse, sin embargo, debido a que tiene buena solubilidad se puede también esprear directamente dentro del pulper o tanque de maquina provisto de un mezclado vigoroso si es posible, o succión de bomba.

Para alcanzar una brillantez óptima en papeles encolados es admisible agregar blanqueadores ópticos antes del sulfato de aluminio y de cualquier otro aditivo catiónico.

## Encolado superficial

**Opticell B200%** es adecuado para usarse con encolado superficial con almidón. Los efectos se pueden potenciar dosificando una pequeña cantidad de carboximetil celulosa a la solución de almidón.

Recomendación para papeles con alto grado de blancura:

El factor principal que afecta el uso de agentes de blanqueo óptico para la pintura de recubrimiento es el contenido de co-ligantes hidrofílicos los cuales ayudan y actúan como un estabilizador para los agentes de blanqueo óptico, como:

Alcohol Polivinilico(PVA)  
Carboximetil celulosa  
Resinas de melamina formaldehído  
Poliglicoles  
Poliacrilatos  
Almidón  
Caseína

**Básicos y Colorantes, S.A. de C.V.**

San Francisco No 12, Col. San Francisco Cuautlalpan, Naucalpan Edo. de México  
Tel. +52 55 5358-2011, Fax. +52 55 5358-2685, <http://www.byc.com.mx>

Los siguientes problemas se pueden presentar cuando el contenido de co-ligante es muy bajo:

- Brillo pobre o bajo
- Limite de obscurecimiento bajo
- Baja eficacia de los blanqueadores ópticos

El **Opticell B200%** se ha formulado para usarse en pinturas de recubrimiento que contienen almidón, PVA o CMC tal como los co-ligantes. Para pinturas de recubrimiento a base de caseína y pintura con un alto contenido de blanqueador óptico la cual contiene PVA y/o CMC como co-ligante es un mejor líquido.

## Regulaciones de la FDA

**Opticell B200%** puede ser usado como componente en la fabricación de papel y cartón para empaques que estén en contacto directo con alimentos acuosos y grasos (21 CFR 176.170(A)) el cual está aprobado por la FDA

## Toxicología

Los ensayos toxicológicos que han sido obtenidos con el **Opticell B200%** muestran que el producto no constituye ningún peligro para la salud. Las pruebas incluyen un acuse de tolerabilidad a la piel en las membranas mucosas y partes sensibles. Las cantidades normalmente encontradas en el efluente no perjudican a peces. Similarmente, ellos no inhiben las funciones del lodo activado en las plantas de tratamiento de aguas biológicas.

## Empaque y almacenaje

El **Opticell B200%** no está clasificado como peligroso. Este producto debe de almacenarse en áreas frescas, donde no tenga contacto directo con la luz del sol. No se almacene con productos alimenticios.

Presentación: Contenedores de 1,000 Kg. y Pipas de 20,000 Kg.

La información contenida en esta hoja, así como cualquier sugerencia técnica – sea en forma verbal, escrita o por ensayos – se basan en nuestros conocimientos actuales, y son dados de buena fe sin garantía alguna. Por lo que nuestras sugerencias no lo liberan de la obligación de comprobar su validez de acuerdo a sus necesidades, a su producción, a sus condiciones y propósitos. La aplicación, uso y proceso de nuestros productos y los productos manufacturados por usted y la base de nuestras sugerencias técnicas están fuera de nuestro control por lo que son su responsabilidad.

**Básicos y Colorantes, S.A. de C.V.**

San Francisco No 12, Col. San Francisco Cuautlalpan, Naucalpan Edo. de México  
Tel. +52 55 5358-2011, Fax. +52 55 5358-2685, <http://www.byc.com.mx>