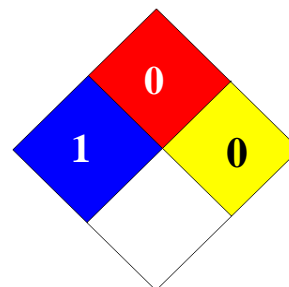


HOJA DE DATOS DE SEGURIDAD OPTICELL B200% (TETRASULFONADO)

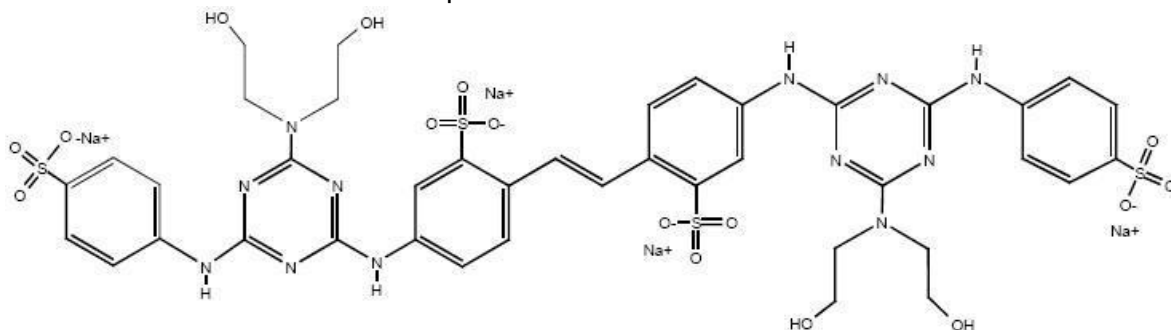
I. Identificación del producto.

Nombre comercial: Opticell B200%
Familia química: Derivado del ácido estilbenico
Proveedor: Básicos y Colorantes, S.A. de C.V.
Teléfono de emergencia: +52 55 5358-2011



II. Composición / información de los ingredientes.

Derivado del ácido 4,4´diamino estilben 2,2´ disulfónico
C.I. 220 CAS No. 16470-24-9,
Estructura Química del Compuesto:



Protección personal: C
Riesgo especial: --
Clasificación NFPA

III. Ingredientes peligrosos.

Este producto se conoce que no es peligroso si se toman las debidas precauciones de manejo de productos químicos.

IV. Primeros auxilios.

Inhalación: Llevar a la persona afectada al aire fresco; en caso de trastornos respiratorios, administrar oxígeno y conseguir asistencia médica inmediata

Ingestión: Hacer beber agua o leche en abundancia e inducir al vomito, conseguir asistencia médica inmediata.

Contacto con los ojos: Lavar con agua abundante, si se desarrolla irritación consultar a un oftalmólogo.

Contacto con la piel: Limpiar las áreas afectadas con mucho agua, jabón u otros productos protectores de la piel. Remover la ropa salpicada o manchada.

Básicos y Colorantes, S.A. de C.V.

San Francisco No 12, Col. San Francisco Cuautlalpan, Naucalpan Edo. de México
Tel. + 52 55 5358-2011, Fax. +52 55 5358-2685, <http://www.byc.com.mx>

V. Medidas de lucha contra incendio.

Agentes de extinción: Agua nebulizada, espuma, polvo extintor seco, CO₂

Restricciones: Ninguna

Explosiones: Ninguna

Protección personal: Equipo especial contra incendios.

No mezclar o almacenar con productos altamente oxidantes.

VI. Medidas que deben tomarse en caso de vertido accidental.

No tirar los residuos al drenaje. En caso de derrame cubrir el resto con material absorbente (aserrín, arena, etc) Recoger y vaciar en un recipiente identificado, cerrarlo y disponer del residuo de acuerdo a la reglamentación local vigente.

VII. Manipulación y almacenamiento

Mantener el recipiente perfectamente cerrado. Almacenar arriba de +5°C. Si el material se torna opaco o forma cristales delgados debido al ambiente frío, puede calentar a temperatura ambiente (de preferencia baño maría) agite y el material estará listo. Hay que adoptar las medidas de precaución usuales durante la manipulación de productos químicos.

VIII. Control de exposición / protección individual

Evite el contacto con los ojos y la piel. Evite el contacto con alimentos y bebidas. No coma, beba o fume en el área de trabajo lugar de almacenamiento. Cámbiese la ropa sucia o contaminada con este producto. Use equipo que proteja sus ojos y piel. Equipo de protección personal: lentes de seguridad, guantes de hule o nitrilo y mandil.

IX. Propiedades físicas y químicas.

<i>Estado Físico:</i>	Líquido
<i>Color:</i>	Café amarillento a café rojizo
<i>Olor:</i>	Característico
<i>Densidad:</i>	1.05 – 1.15 g/cm ³ a 25°C
<i>Presión de vapor:</i>	15 mm Hg a 20°C
<i>Viscosidad:</i>	< 50 CPS a 25°C
<i>pH:</i>	8.0 – 11.0
<i>Temp. de solidificación:</i>	< -10°C
<i>Temp. de ebullición:</i>	100°C
<i>Solubilidad en agua:</i>	Totalmente Miscible

X. Estabilidad y reactividad.

Descomposición térmica: No ocurre

Reacciones peligrosas: N/A

Productos peligrosos de descomposición: Ninguno, en forma de polvo y en caso de incendio se genera CO, CO₂, óxidos de azufre, óxidos de nitrógeno, y otros humos potencialmente tóxicos

Básicos y Colorantes, S.A. de C.V.

San Francisco No 12, Col. San Francisco Cuautlalpan, Naucalpan Edo. de México
Tel. + 52 55 5358-2011, Fax. +52 55 5358-2685, <http://www.byc.com.mx>

XI. Disposición, uso y manejo del material.

Vertido accidental: Recoger con material absorbente, colóquelo en envase apropiado de desechos químicos.

Manipulación y almacenamiento: No son necesarias medidas especiales. Evitar el contacto directo con la luz solar.

Información ecológica: No son necesarias medidas especiales.

XII. Informaciones toxicológicas

Toxicidad aguda:

LD50 (oral, rata)	> 5000 mg/Kg
LD50 (cutánea, rata)	> 2500 mg/Kg
LD50 (mucosas, rata)	> 15000 mg/Kg

Efectos crónicos: Ninguno

Este producto no se conoce como peligroso para la salud, siempre que se tomen las medidas de higiene usuales en la industria química.

XIII. Informaciones ecológicas

Eliminación biológica: Menor de 10%, método: (BOD₅:DQO) x100

° toxicidad a los peces: Lc₀:=>100mg/L, especie de ensayo: leusiscus idus

Duración del ensayo: 48 horas

° inhibición de la actividad bacteriana en aguas residuales: ningún efecto de inhibición a 1000g/L

Organismo de ensayo: pseudomonas fluorescentes, método de ensayo: prueba de inhibición del crecimiento, modificada según Bringmann (1973)

Clase de contaminación WGK del agua: 1, débil contaminante del agua, clasificación propia, WGK = clasificación según la ley alemana de aguas

° resultado del ensayo de un producto con composición similar

XIV. Informaciones reglamentarias

No es necesario etiquetado de riesgos, según las directivas de la comunidad Económica Europea (CEE) del 26.08.86. No esta sujeto a la regulación alemana de líquidos inflamables (VbF). Este producto no es peligroso.

XV. Transporte

GGVSee/Codigo IMDG:---	UN/NA:---	MFAG:---
PG:	MPO:---	
GGVE/GGVS: clase ---	N ⁰ :---	RID/ADR:--- N ⁰ :---
ADNR:clase ---	N ⁰ :---	CAT:---ICAO/IAT-DGR: no rest.

** No es un producto de transporte peligroso. Mantener separado de los productos alimenticios.

Básicos y Colorantes, S.A. de C.V.

San Francisco No 12, Col. San Francisco Cuautlalpan, Naucalpan Edo. de México
Tel. + 52 55 5358-2011, Fax. +52 55 5358-2685, <http://www.byc.com.mx>

XVI. Otras informaciones.

Opticell B200%	
Salud	1
Inflamabilidad	0
Reactividad	0
Equipo de protección personal	C

Clasificación HMIS

0 = mínimo, 1 = ligero, 2 = moderado, 3 = serio, 4 = severo

La información contenida en esta hoja, así como cualquier sugerencia técnica – sea en forma verbal, escrita o por ensayos – se basan en nuestros conocimientos actuales, y son dados de buena fe sin garantía alguna. Por lo que nuestras sugerencias no lo liberan de la obligación de comprobar su validez de acuerdo a sus necesidades, a su producción, a sus condiciones y propósitos. La aplicación, uso y proceso de nuestros productos y los productos manufacturados por usted y la base de nuestras sugerencias técnicas están fuera de nuestro control por lo que son su responsabilidad.

Básicos y Colorantes, S.A. de C.V.

San Francisco No 12, Col. San Francisco Cuautlalpan, Naucalpan Edo. de México
Tel. + 52 55 5358-2011, Fax. +52 55 5358-2685, <http://www.byc.com.mx>